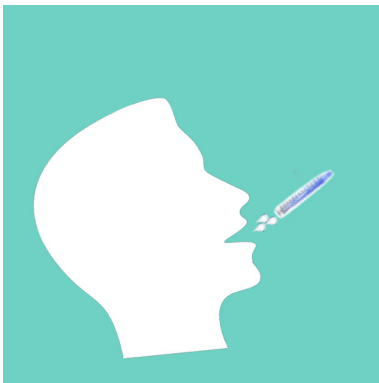
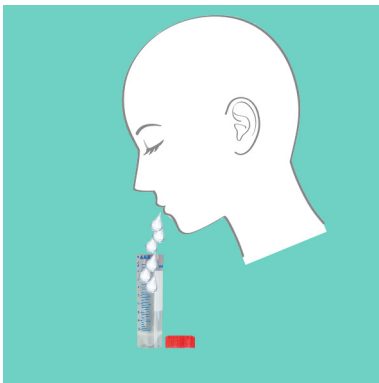


Neue Anleitung zur Speichelprobe-Abgabe für die Untersuchung auf das Coronavirus SARS-CoV-2 (COVID-19): **Gurgelmethode mit physiologischer Kochsalzlösung**

Eine Stunde vor dem Test nichts essen oder trinken, nicht rauchen, nicht Kaugummi kauen, Zähne nicht putzen.



1. Farblose Kochsalzlösung aus Ampulle in den Mund geben und 60 Sekunden bei möglichst geschlossenem Mund gurgeln.



2. Anschliessend gegurgelte Flüssigkeit in das Röhrchen spucken.



3. Röhrchen verschliessen und ca.10 Mal leicht schütteln.

Speichelprobe in das Minigrip-Säckchen mit absorbierender Einlage packen und zusammen mit dem ausgefüllten Coronavirus-Auftragsformular in die Versandtüte geben. Probe bis zum Transport im Kühlschrank zwischenlagern.